



Система макроэкономического анализа
и моделирования Compass Economic[©]
компания «Франклин & Грант. Риск консалтинг»



WORLDWIDE LEADERSHIP
IN THE
CONSTRUCTION MARKET



Сегодня, как и во все времена, основным фактором стабильности и стратегического развития банка является кредитная политика, продуманная в отношении регионов и отраслей экономики, которые он кредитует. Такая политика может формироваться только на основе анализа влияния макроэкономических факторов на риски кредитного портфеля и оценки его возможных потерь в зависимости от вероятности в будущем того или иного сценария развития макроэкономической ситуации. Сырьевая направленность нашей экономики делает ее уязвимой для вызываемых конъюнктурными сдвигами макроэкономических шоков. При возникновении последних, как это было во второй половине 2008 года, происходит падение спроса во многих отраслях российской экономики вслед за падением нефтяных цен. Такая динамика приводит к тому, что становятся менее устойчивыми в финансовом плане множество предприятий, что ведет к резкому ухудшению кредитного портфеля банков. Вместе с тем, даже в условиях кризиса существуют отрасли, производство в которых не только не падает, но и растет (например, пищевая промышленность). Знание указанных особенностей российской экономики делает кредитный бизнес более контролируемым и менее рискованным. Банки, которые управляют своими рисками, особенно в кризисные периоды, получают огромное конкурентное преимущество.

Разработанная нашей компанией система **Compass Economic**[®] дает возможность анализировать и оценивать влияние макроэкономики на кредитный портфель банка, что в свою очередь позволяет контролировать уровень рисков кредитования. Система представляет собой уникальный набор модулей для анализа состояния отраслей экономики на уровне регионов и оценки рисков кредитования.

Наша компания рада ответить на вопросы, предоставить дополнительную информацию о системе **Compass Economic**[®], провести презентацию, оказать помощь и содействие по вопросам управления кредитными рисками банка.

С уважением,

Черкашенко В. Н.

Генеральный директор «Франклин&Грант»

Цели и назначение Системы макроэкономического анализа и моделирования Compass Economic®

Стратегическое управление банком ставит перед руководителями задачи, которые связаны с необходимостью проведения анализа сценариев развития экономики страны и регионов. Макроэкономическое сценарное моделирование является базой для принятия решений о реализации инвестиционных проектов, для формирования целевых ориентиров развития банка и его региональных отделений на среднесрочную перспективу. Без эффективных инструментов сценарного макроэкономического моделирования невозможно обеспечить качественный анализ и управление рисками, которые могут угрожать осуществлению стратегических планов банка и долгосрочных проектов развития. Целью внедрения Системы макроэкономического анализа и моделирования **Compass Economic®** является обеспечение поддержки принятия управленческих решений по стратегическому планированию и управлению банком.

Внедрение Системы макроэкономического анализа и моделирования Compass Economic® позволит банку решать следующие задачи:

- создание сценариев и анализ макроэкономического развития России и отдельных регионов;
- оценка рисков изменчивости макроэкономических показателей;
- оценка конкурентной среды в регионах и привлекательности регионов с точки зрения развития банковского бизнеса;
- региональная аллокация активов банка, исходя из доходности банковских операций и сопутствующих рисков;
- создание сценариев развития и анализ отраслей в региональном разрезе по показателям (инфляции, доходам отраслей и населения и т.п.), позволяющим оценить емкость потребления банковских услуг (депозитов, различных типов кредитов, дебетовых и кредитных карт и т.д.);
- оценка рисков кредитования отраслей в региональном разрезе;
- разработка сценариев стресс-тестирования с целью оценки устойчивости баланса банка к стрессорным макроэкономическим условиям (скачки инфляции, валютного курса, цен на нефть, замедление ВВП и ВРП);
- отраслевая диверсификация кредитного портфеля с целью повышения его устойчивости и доходности;
- анализ возможностей банка по продаже различных видов банковских услуг в разрезе регионов РФ;
- разработка и анализ антикризисных планов;
- выявление высокодоходных групп клиентов путем сегментирования клиентов по параметрам, определяющим потребление банковских услуг и доходность.

Чтобы жить в гармонии с миром — надо понимать этот мир



Архитектура Системы макроэкономического анализа и моделирования Compass Economic®

Система Compass Economic® состоит из четырех модулей:

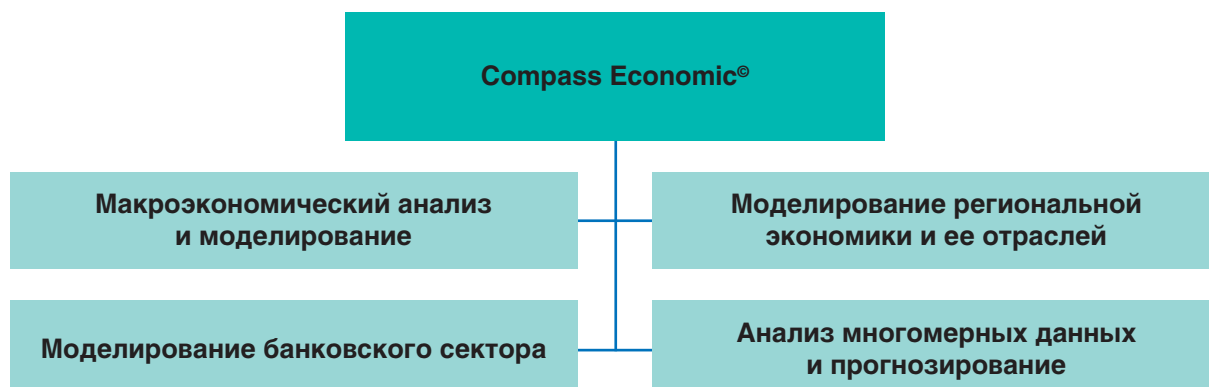
- **Макроэкономический анализ и моделирование** — предоставляет возможность проводить анализ и прогнозирование ситуации в макроэкономике страны
- **Моделирование региональной экономики и ее отраслей** — позволяет оценивать и прогнозировать состояние регионов присутствия банка и состояние формирующих экономику регионов отраслей
- **Моделирование банковского сектора** — позволяет оценивать и прогнозировать показатели банковского сектора (регион / страна), включая емкость рынков и конкуренцию
- **Анализ многомерных данных и прогнозирование** — позволяет анализировать динамику и прогнозировать показатели страны, регионов, банковского сектора, банка, проводить сегментирование

Технические характеристики

Система макроэкономического анализа и моделирования реализована на платформе Microsoft.NET. В качестве сервера базы данных используется Microsoft SQL Server или Oracle. Система основывается на трехуровневой архитектуре «клиент-сервер».

Инновационный подход к распределенной обработке данных, отсутствие необходимости установки специальных приложений на компьютерах конечных пользователей, высокий уровень защиты системы и распределения полномочий, позволяют масштабировать систему для любого количества пользователей без дополнительных затрат.

Интеграция составных частей системы и обеспечение доступа из любого места по internet/intranet к единому центру обработки и хранения информации не предъявляет высоких требований к каналам связи и позволяет работать в режиме реального времени. Отчеты системы являются преднастроенными или генерируются по требованию (on-demand) пользователя, в требуемом разрезе и по требуемым параметрам (система гибких отчетов).

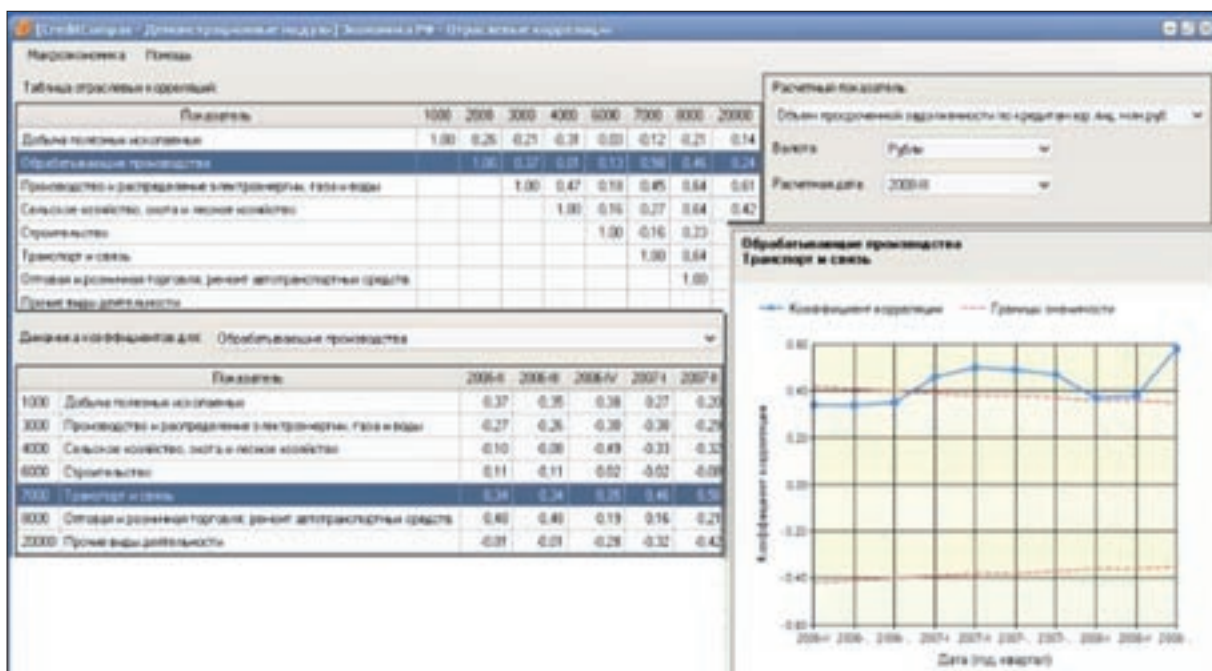


Состав системы макроэкономического анализа и моделирования Compass Economic®

Модуль Макроэкономический анализ и моделирование

На развивающихся финансовых рынках проведение регулярного макроэкономического анализа является необходимым условием стабильной работы каждого банка и банковской системы в целом, что возможно лишь при наличии специальных программных комплексов сценарного моделирования. Модуль макроэко-

номического анализа и моделирования предназначен для моделирования и прогнозирования ситуации в макроэкономике страны. При его использовании руководство банка получает возможность своевременно корректировать стратегические целевые ориентиры развития в случае изменения макроэкономических тенденций, вносить изменения в среднесрочные и текущие планы. Макроэкономическое моделирование — основа анализа стратегических рисков, обязательная составляющая современных технологий

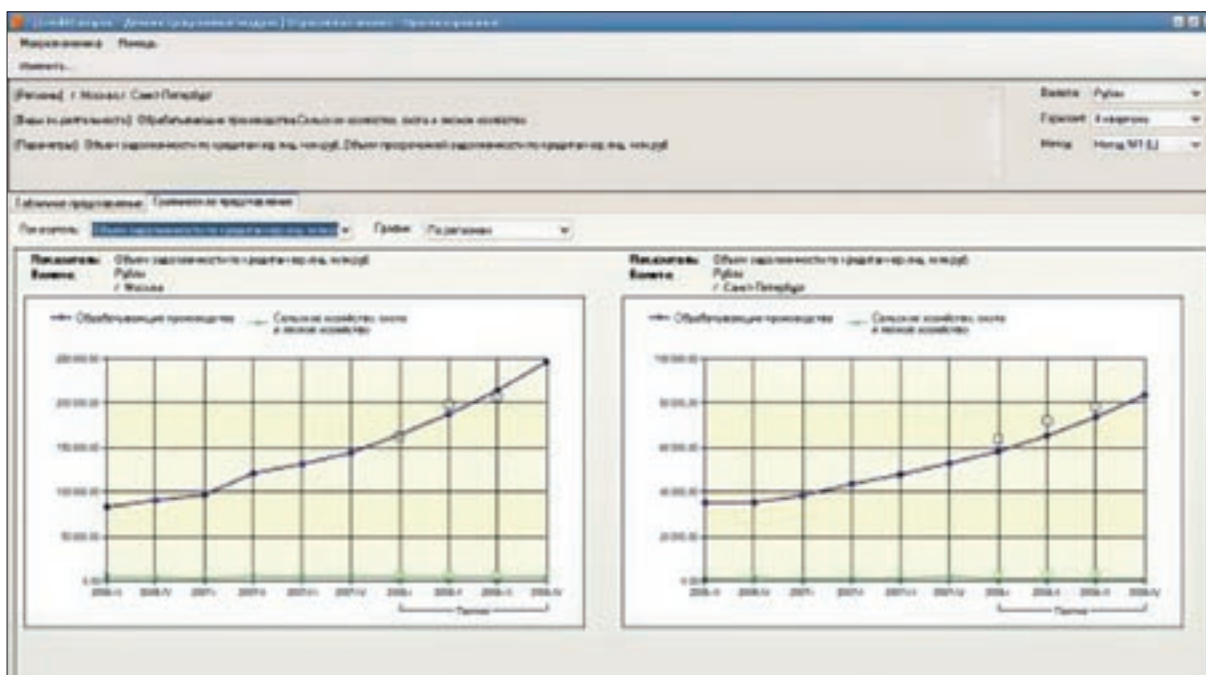


Чтобы жить в гармонии с миром — надо понимать этот мир



корпоративного банковского менеджмента. Модуль макроэкономического анализа и моделирования позволяет формировать набор макроэкономических сценариев на долгосрочную перспективу, рассчитывая вероятность реализации того или иного набора значений макроэкономических факторов. В результате руководство банка получает возможность анализа набора экономических тенденций, оценку критических ситуаций, представляющих опасность или дополнительные возможности для деятельности банка

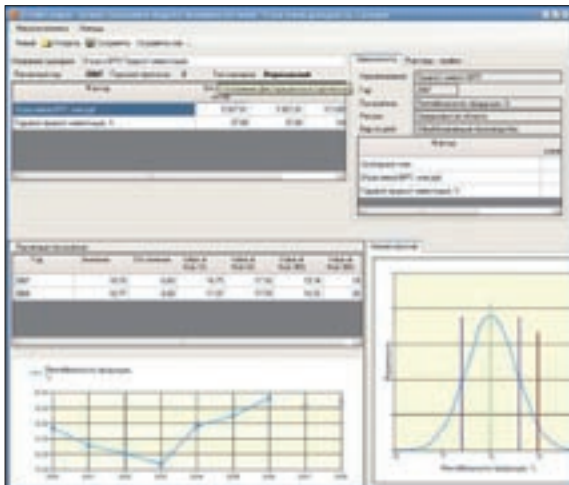
Набор макроэкономических сценариев служит основой для проведения анализа «что будет, если...», который позволяет оценить последствия внезапного изменения тенденций макроэкономических факторов в результате резких колебаний российских или мировых рынков. Такой анализ необходим при оценке банковских рисков и используется для проведения качественной и количественной оценки вероятного ущерба для деятельности банка при реализации стратегического плана развития банка.



Состав системы макроэкономического анализа и моделирования Compass Economic®

Модуль Моделирование региональной экономики и ее отраслей

Осуществляя свою деятельность, банки должны осмысленно выбирать регионы своего присутствия, привлекательные отрасли экономики и группы населения, на обслуживании которых рассчитывают заработать прибыль для своих акционеров. Система макроэкономического анализа и моделирования обеспечивает банк всей необходимой информацией для принятия обоснованных стратегических решений, в том числе решений о привлекательности выхода в новые регионы, об обслуживании новых отраслей экономики или групп населения.



Модуль Моделирование региональной экономики и ее отраслей позволяет:

- обрабатывать и анализировать экономическую статистическую информацию по отдельным интересующим банк регионам и отраслям;
- анализировать и прогнозировать наиболее важные показатели развития регионов, отраслей или групп населения, такие как:
 - инфляция, динамика валового регионального продукта и инвестиций в основной капитал (в разрезе регионов и отраслей)
 - доходы промышленности, торговли, сферы услуг и других отраслей региональной экономики;
 - доходы населения, фонд оплаты труда (с восстановлением «серых» зарплат, не отражаемых в статистике), склонность к сбережению;
 - и множество других показателей.
- соотносить стратегические цели банка и планируемые пути их достижения с полученными значениями прогнозов экономической динамики;
- проводить сравнительную оценку социально-экономического развития регионов присутствия банка в разных разрезах;
- проводить сценарное моделирование развития экономики региона в зависимости от возможного значения инфляции, цен на основные экспортные товары страны, валютных курсов;
- оценивать уровень риска различных макроэкономических параметров региона,

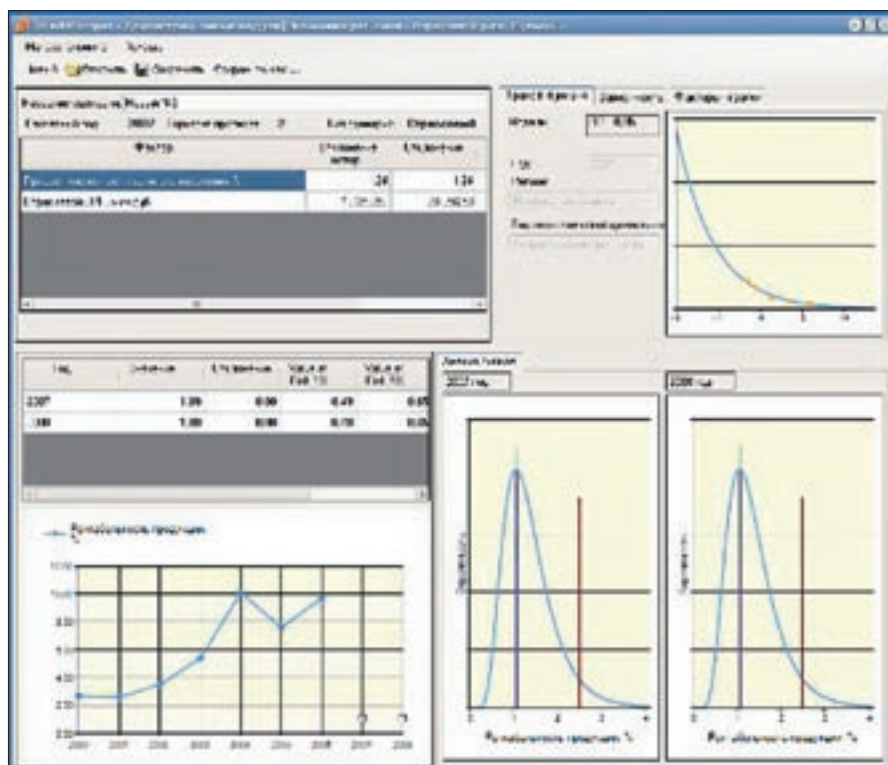
Чтобы жить в гармонии с миром — надо понимать этот мир



проводить анализ чувствительности этих рисков в зависимости от определяющих их факторов, проводить стресс-тестирование для оценки максимального уровня риска; — проводить оценку отраслевых рисков, с точки зрения продажи банковских услуг и их доходности, в региональном разрезе.

Оценка и моделирование региональной и отраслевой экономики дает возможность оценить среднюю по рынку цену нахождения банка в той или иной отрасли (ожидаемые отраслевые потери) и требования к уровню капитала банка.

Моделирование показателя Доля просроченной задолженности в отрасли Сельское хозяйство Московской области в зависимости от рентабельности отрасли.



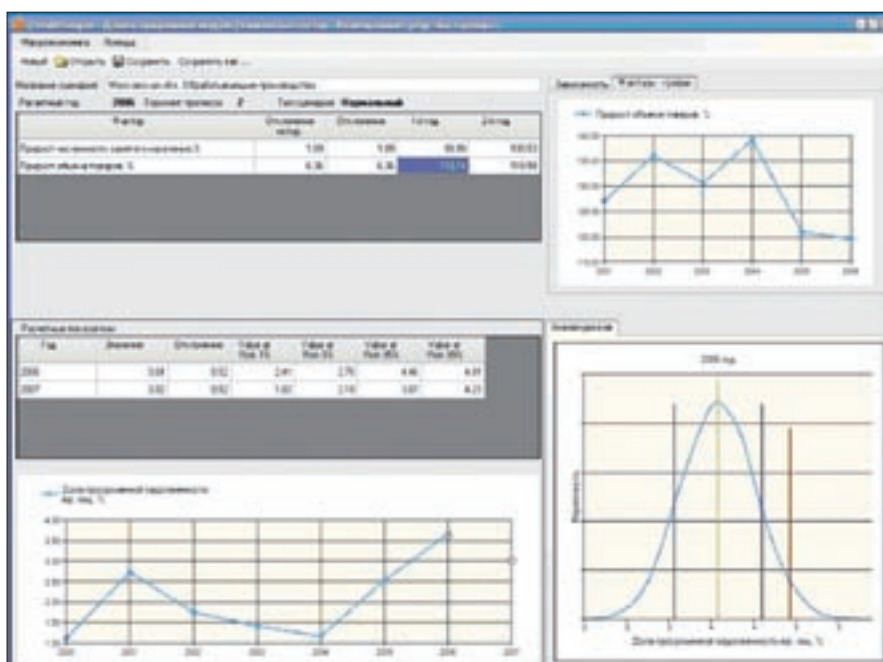
Состав системы макроэкономического анализа и моделирования Compass Economic®

Модуль Моделирование банковского сектора

Модуль моделирования банковского сектора состоит из четырех блоков:

- Конкуренция;
- Привлеченные средства;
- Размещенные средства;
- Доходность.

Моделирование банковского сектора позволяет менеджменту банка анализировать уровень конкуренции в регионах, выявлять факторы, определяющие конкурентную позицию банка в каждом из регионов присутствия. Блоки Привлеченные средства и Размещенные средства дают возможность определить факторы, влияющие на потребление банковских услуг в регионах, построить соответствующие зависимости.



Сценарный анализ и анализ рисков изменения показателя Доля просроченной задолженности в Московской области по отрасли Обрабатывающие производства в зависимости от изменения факторов риска.

Чтобы жить в гармонии с миром — надо понимать этот мир



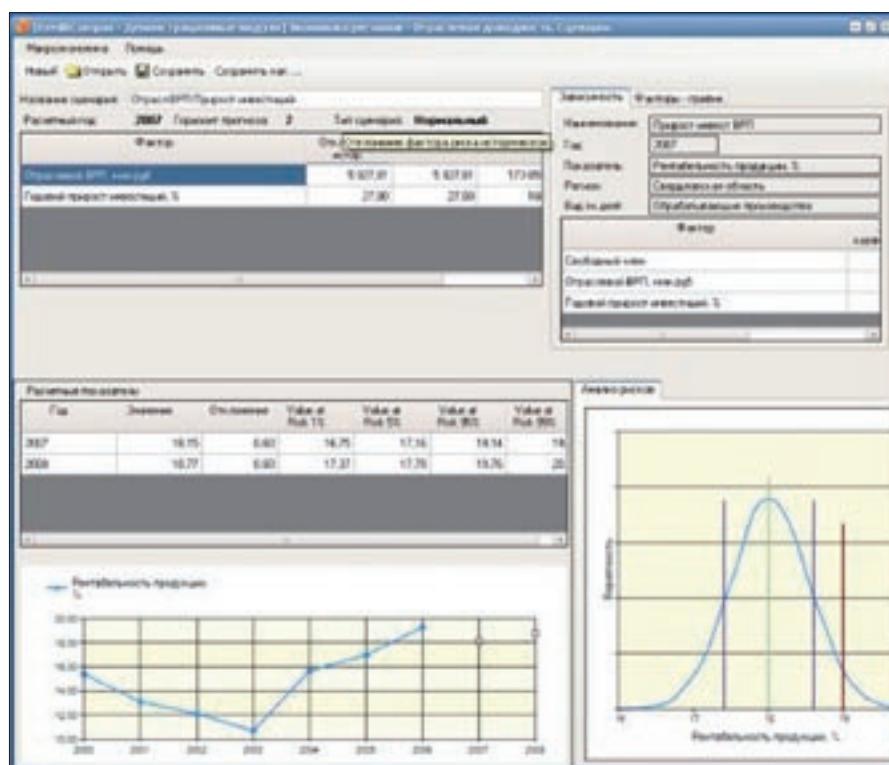
Блок Размещенные средства позволяет проанализировать и спрогнозировать ситуацию с качеством кредитного портфеля в различных регионах, с учетом отраслевых сегментов портфеля, определить, от чего зависит объем проблемных ссуд, какой будет доля просроченной задолженности в различных регионах и отраслях.

Блок Доходность позволяет построить и проанализировать зависимость эффективности кредитной деятельности на кредитном

рынке страны и/или региона от факторов, определяющих данную эффективность, с учетом конкурентной ситуации.

Сценарный анализ банковского сектора позволит ответить на вопрос, «что будет с объемами привлеченных и размещенных средств, с эффективностью кредитования, если изменятся социально-экономические факторы, влияющие на эти показатели в разрезе страны и регионов.

Сценарный анализ и анализ рисков изменения показателя Рентабельность активов (ROA) банковской отрасли в Московской области.



Состав системы макроэкономического анализа и моделирования Compass Economic®

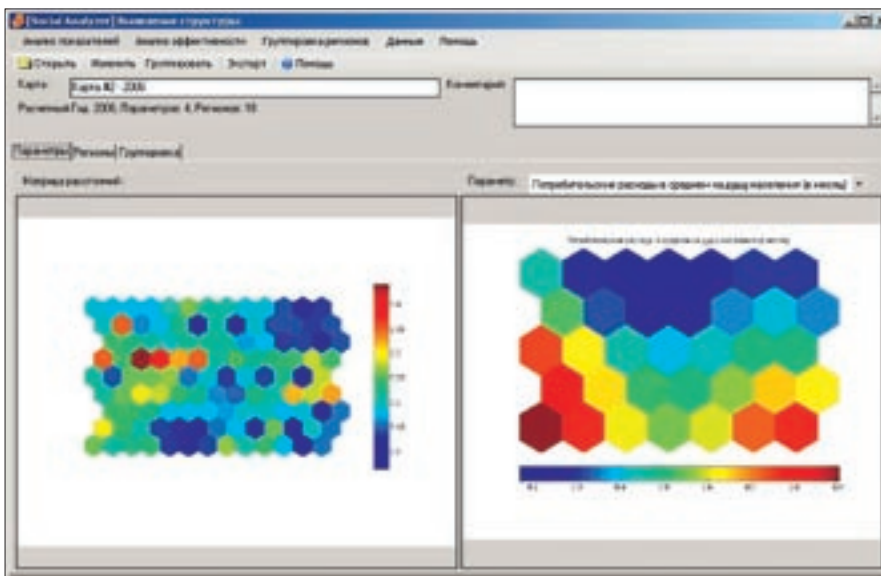
Модуль Анализ многомерных данных и прогнозирование

Расширение спектра банковских услуг, усложнение регулирования и конкурентной ситуации требуют систематизации информации и углубленного анализа с целью оптимизации оперативной деятельности, определения тактических действий и разработки стратегии развития банка.

Модуль анализа многомерных данных и прогнозирования предназначен для анализа и прогноза макроэкономических данных РФ, регионов и отраслей экономики, банковского сектора в разрезе регионов.

Модуль дает возможность:

- прогнозировать социально-экономические показатели страны, регионов присутствия банка, банковского сектора;
- проводить выявление групповой структуры регионов, существующей в экономике страны, что позволит менеджменту формировать более эффективную филиальную сеть;
- проводить выявление групповой структуры региональной банковской системы, что снижает издержки на выявление и анализ банков-конкурентов, разработку кредитных и депозитных продуктов за счет предложения однотипных продуктов в регионах с однородными свойствами;

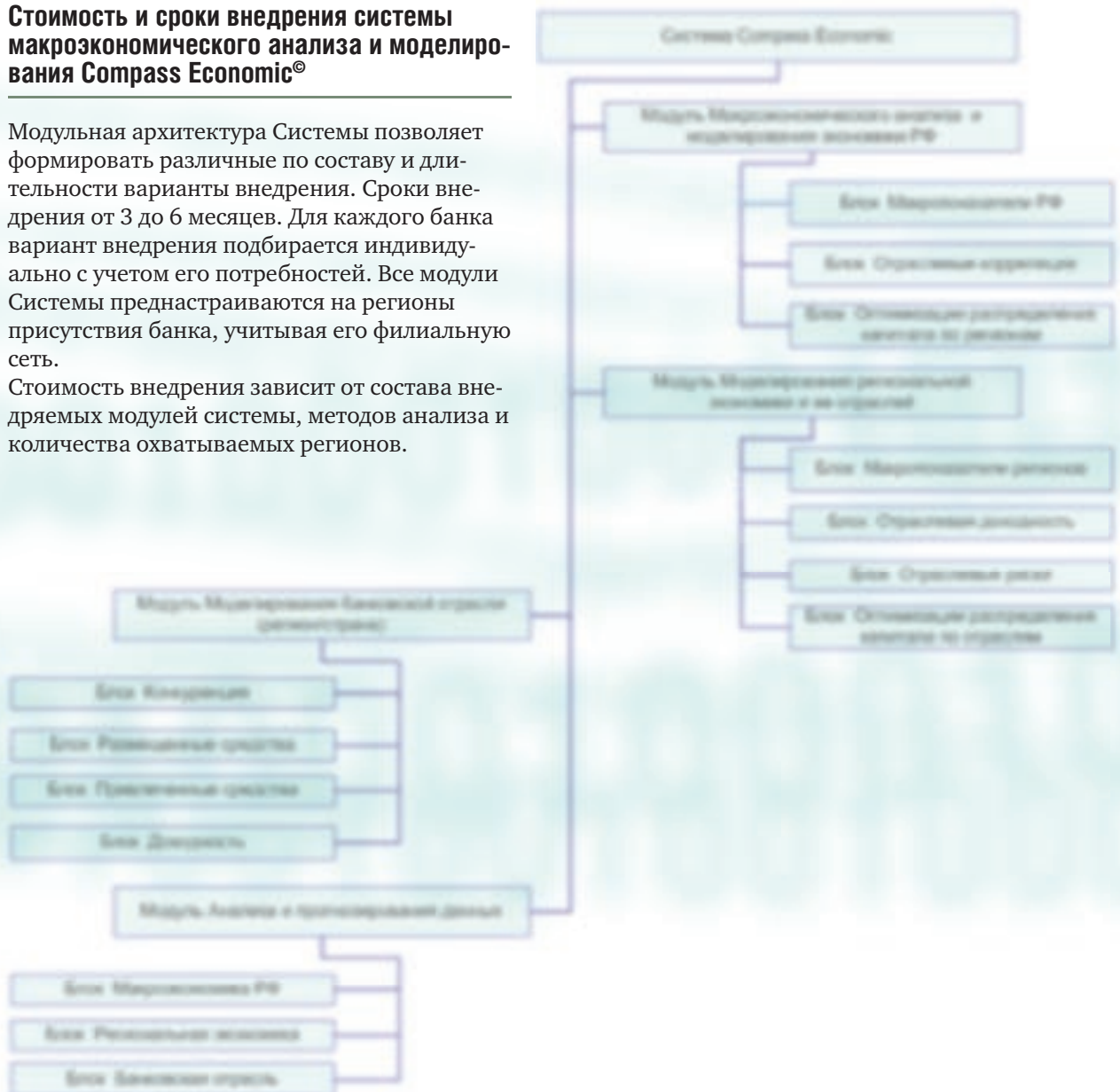


Кластерный анализ регионов по параметру «Потребительские расходы в среднем на душу населения».

Стоимость и сроки внедрения системы макроэкономического анализа и моделирования Compass Economic®

Модульная архитектура Системы позволяет формировать различные по составу и длительности варианты внедрения. Сроки внедрения от 3 до 6 месяцев. Для каждого банка вариант внедрения подбирается индивидуально с учетом его потребностей. Все модули Системы преднастраиваются на регионы присутствия банка, учитывая его филиальную сеть.

Стоимость внедрения зависит от состава внедряемых модулей системы, методов анализа и количества охватываемых регионов.



Чтобы жить в гармонии с миром — надо понимать этот мир



Преимущества решения Compass Economic®

Использование системы макроэкономического анализа дает банку следующие преимущества:

1. Осуществление стратегического планирования и управления банком на основе объективного знания текущего состояния макросреды и прогноза (на 1—3 года) показателей развития регионов и страны;
2. Корректировка стратегических показателей и среднесрочных планов развития с учетом динамики макроэкономических рисков, разработка антикризисных мероприятий;
3. Поддержка принятия решений по разработке и оценке различных сценариев развития экономики страны и регионов на основе выявленных ключевых тенденций и закономерностей;
4. Поддержка проведения стресс-тестирования, прогнозирование возможных последствий принятия управленческих решений либо изменения внешней среды;
5. Поддержка принятия решений по выбору регионов присутствия банка при расширении филиальной сети, направлению развития филиала, формированию оптимального портфеля банковских услуг;
6. Поддержка принятия решений по выбору оптимальных управляющих параметров и экономических факторов, определяющих показатели банковского сектора, с учетом заданных ограничений.
7. Система поставляется с набором предустановленных по запросу Заказчика моделей (в разрезе отраслей и регионов).
8. Система дает возможность пользователям строить свои собственные модели для анализа макроэкономики, экономик регионов и отраслей.

Наши координаты:

ООО «Франклин & Грант. Риск консалтинг»
Адрес: г. Москва, Лялин пер., д. 9, стр. 1

Телефон: (495) 917-4507

e-mail: info@franklin-grant.ru
www.franklin-grant.ru

